

ASYBA  
TROMBINOSCOPE EURE  
Juin 2021



**C. GOURHERUBEL**

GEMAPI



**M. ROCHE**

CYCLE DE L'EAU  
MILIEUX  
NATURELS



**E. COUPIGNY**

Responsable  
SPANC



**E. GRAVELINE**

Protection de  
la ressource



**O. SWITALA**

Direction  
Cycle de l'eau



**P.J. BAVENT**

Protection de  
la ressource



**M. LEROUX**

Référent  
ruissellement



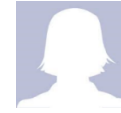
**M. JUGY**

Service milieux  
naturels



**P. BACHELET**

Chargée de  
mission  
risque  
inondation



**S. MAZARS**

Pôle  
Assainissement  
domaine privée



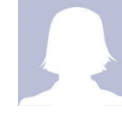
**M. GREGOIRE**

Animatrice BAC  
SEPASE  
agricole



**G. DUFOUR**

Animatrice BAC  
SEPASE  
Non agricole



**M. DURAND**

Eau et  
assainissement  
contrat Rivière  
GEMAPI



**T. FAUCON**

RESPONSABLE  
RUISSELEMENT  
GEMAPI



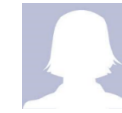
**A. GESNOUIN**

ASSANISSEMENT  
ENVIRONNEMENT



**J. LAFOSSE**

SPANC



**N. MINETTE**

Directrice  
environnement  
(BV, GEMAPI...)



**B. BILLOUE**

Technicien



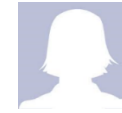
**O. LECLERCQ**

Directeur du pôle  
Environnement  
et Infrastructures



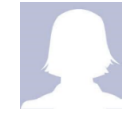
**J.L. DELUGAN**

Directeur adjoint  
du pôle  
Environnement  
et Infrastructures



**C. DAVID**

Service  
Milieux aquatique  
ruissellement  
inondation



**P. CORNUAILLE**

Chef service  
BV



**V. LEROUGE**

SPANC



**C. CHEFDEVILLE**

SPANC  
ET NATURA 2000



**R. DUFOUR**

URBANISME



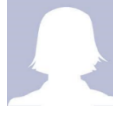
**S. GOURRET**

RESPONSABLE  
ENVIRONNEMENT



**K. GUILLONNET**

Directrice  
déléguee à  
l'Environnement,  
au  
Développement  
Durable et à  
l'Agriculture



**R. NAUWYNK**

responsable du  
service grand  
cycle de l'eau



**M. HENRY**

chargée de mission  
Rivières et  
zones humide



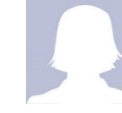
**M. GUIGNEMENT-  
DIBON**

Technicienne  
Ruissellement et  
Prévention  
des Inondations



**M. ROUSSILLE**

Responsable  
Service  
grand cycle  
de l'eau



**A. LEVERT**

Animatrice  
Agricole



**P. ZIMMERMANN**  
Chargé de  
Mission  
Eaux pluviales  
et ruissellement



**B. GESLAN**

Responsable du  
Pôle  
Communication  
& Relations au  
territoire



**J.M. LEVEQUE**

Responsable du  
Pôle  
Infrastructures  
Assainissement et  
Environnement



**S. LELOUP**

Technicien BV



**A. VANDEWIELE**

Animateur BV



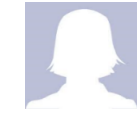
**M. LEFRANCOIS**

Technicien  
Rivière



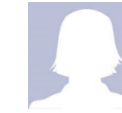
**R. BARBANCE**

ASSAINISSEME  
NT  
SPANC  
Ruissellement



**M. MANDIN**

Technicienne  
Zone Humide



**N. LE MAP**

Responsable  
Extérieurs et  
GEMAPI



**P. AUBRY**

Directeur  
des services  
techniques